

Ausgabe Nr. 2 2019 | 25.02.19

TECHNEWS

technews@aquatherm.de



aquatherm

state of the pipe

Liebe aquatherm Partner,

in unserer zweiten Ausgabe der TechNews dreht sich alles um Messen und außergewöhnliche Projekte, die mit aquatherm Produkten realisiert wurden. Erfahren Sie mehr über den Auftritt von aquatherm auf der ISH, der Weltleitmesse für Wärme, Wasser und Klima im März in Frankfurt. Hier bieten wir dem Fachpublikum nicht nur ein besonderes Rahmenprogramm mit Experten-Vorträgen, sondern auch eine Produktneuheit: das aquatherm black system Hochleistungsmodul, das die Beheizung und Kühlung von Gebäuden noch effizienter macht. Zudem geben wir in dieser Technews die Messetermine unserer internationalen Partner bekannt.

Lesen Sie außerdem vom Bau des Seminole Hard Rock Hotels & Casino in Hollywood, Florida. Dank der aquatherm Vorfertigung wurden die Bauarbeiten dem Zeitplan voraus beendet. Last but not least berichtet der kanadische Anlagenbauer GML Mechanical über seine Erfahrung mit aquatherm Produkten, die in über 70 Projekten erfolgreich eingesetzt wurden.

Wir wünschen viel Freude beim Lesen!

Dirk, Maik und Christof Rosenberg



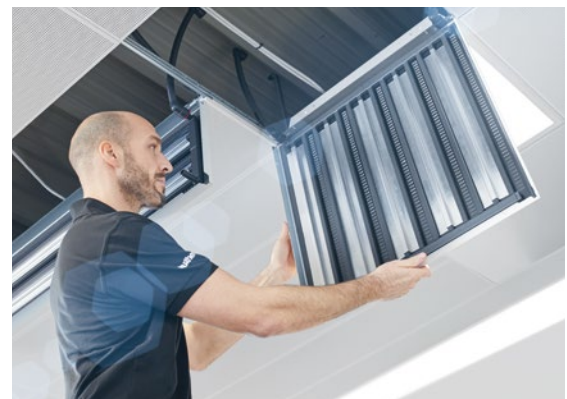
AQUATHERM PRÄSENTIERT PRODUKTNEUHEIT UND VORTRAGSPROGRAMM AUF DER ISH HOCHLEISTUNGSMODULE ZUM HEIZEN/KÜHLEN FEIERN PREMIERE – HALLE 4.0, STAND E15

Zur Weltleitmesse ISH in Frankfurt (11. bis 15. März) bietet die aquatherm GmbH dem Fachpublikum nicht nur eine Produktneuheit, sondern auch ein besonderes Rahmen-programm mit Experten-Vorträgen.

In Halle 4.0 an Stand E15 stellt aquatherm sein neues aquatherm black system Hoch-leistungsmodul vor, das die Beheizung und Kühlung von Gebäuden noch effizienter macht. Hierbei handelt es sich um eine Weiterentwicklung der aquatherm black system Register zum Heizen und Kühlen, die mit Wärmeleitblechen und Alumini-umträgerplatten kombiniert und in verschiedene Deckensysteme eingebaut werden können. Durch den direkten Kontakt der Register mit dem Blech ist eine sehr gute Leistungsübertragung gewährleistet. Wie das System im Detail arbeitet, erfahren die Besucher der ISH in einer Schaukabine. Diese informiert außerdem über die verschie-denen Anwendungsmöglichkeiten von aquatherm black system in Wand und Decke.

Ein weiterer Messeschwerpunkt liegt auf dem Thema Vorfertigung: Die Stand-Be-sucher können sich auf eine große Installation freuen, die anschaulich demonstriert, welche Möglichkeiten die aquatherm Vorfertigung bietet. Egal ob in den Bereichen Klimaanlage- und Heizungsbau, Anlagentechnik, Trinkwasser oder Sprinklersysteme - individuelle Lösungen sind möglich.

Erstmalig rundet ein Vortragsprogramm aquatherms Messeauftritt auf der ISH ab. Ver-schiedene Experten werden von Dienstag bis Donnerstag auf dem Stand vertreten sein und über die Potentiale von BIM, 3D-Laserscanning, Vorfertigung und nachhaltigen Heiz-/Kühlsystemen informieren. Die Vorträge richten sich an Bauherren, Architekten, Planer, Anlagenbauer und Installateure.



Die neuen aquatherm black system Hochleistungsmodul für Kühldecken.



Vorgefertigter Verteiler aus aquatherm blue pipe für eine Indus-trieanwendung.

VORTRAGSPROGRAMM ISH 2019

Uhrzeit / Time	Dienstag / Tuesday 12.03.	Mittwoch / Wednesday 13.03.	Donnerstag / Thursday 14.03.
11:00	Andreas Buhs <i>aquatherm GmbH</i> Schneller und günstiger Bauen – Zukunft oder Realität?	Rhett Coles <i>aquatherm North America</i> Optimizing piping system projects with 3-D laser scanning	Rhett Coles <i>aquatherm North America</i> Optimizing piping system projects with 3-D laser scanning
14:30 / 02:30 pm	Elena Casanas <i>Quintana aquatherm GmbH</i> The future of HVAC systems: environmen-tally friendly solutions	Rhett Coles <i>aquatherm North America</i> See the Scan-to-Fab process in action	Wilhelm Zirbes <i>liNear GmbH</i> BIM-konforme Planung mit aquatherm*
17:00 / 05:00 pm	Rhett Coles <i>aquatherm North America</i> The skilled labor shor-tage and the future of prefabrication	Pauli Keinonen <i>MagiCAD Group OY</i> Unlocking BIM for MEP design	Heiko Lüdemann <i>Viessmann Eis-Energie-speicher GmbH</i> Eis-Energiespeicher und Kraftdach als Bei-trag zur Energiewende

*vorläufiger Titel



aquatherm plant und baut Verteiler und Sonderbauteile direkt im eigenen Werk, komplett nach Kundenvorgaben, und versendet diese einbaufertig an jeden beliebigen Ort dieser Welt.

Ausgabe Nr. 2 2019 | 25.02.19

TECHNEWS

technews@aquatherm.de



aquatherm

state of the pipe



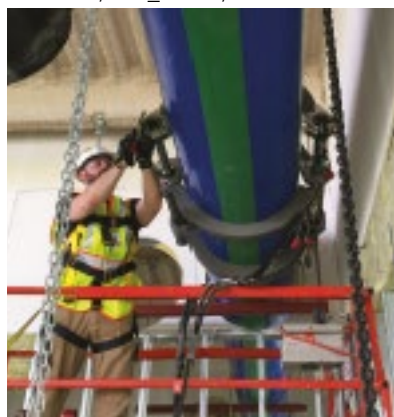
SPEKTAKULÄRES NEUES HOTEL UND CASINO IN FLORIDA AQUATHERM PP-R ROHRLEITUNGSSYSTEME ÜBERTREFFEN ERWARTUNGEN

Die Erweiterung des Seminole Hard Rock Hotels & Casino in Hollywood, FL, wurde mit großer Spannung erwartet. Die Gäste können sich auf doppelt so viele Casino-Plätze, ein von Bora Bora inspiriertes Pool-Paradies, einen legendären Hotelurm in Form einer riesigen Gitarre, eine neue Hard Rock Live-Arena und vieles mehr freuen.

Die Herausforderung des Projekts lag in einem straffen Zeitplan, der auch die Installation der Heizungs- und Kühlwasser-Anlage betraf. Die Lösung lieferten die Polypropylenrohre von aquatherm, die von den Montageteams schnell und effizient installiert wurden. Die Arbeiten wurden dem Zeitplan voraus beendet. Mehr Informationen zum Projekt finden Sie in der Fallstudie.

Download Fallstudie: http://www.aquatherm.com/downloads/case_studies/Seminole%20Hard%20Rock.pdf

Download Übersicht: http://www.aquatherm.com/downloads/case_studies/Seminole%20Hard%20Rock_1.pdf



WARUM GML MECHANICAL LTD. VON AQUATHERM ROHREN ÜBERZEUGT IST

GML Mechanical Ltd. (Vancouver, BC/Kanada) ist ein mittelständischer Anlagenbauer, der im Bereich Sanitär- und HLK-Systeme tätig ist. Die kanadische Firma hat Neubau- und Renovierungsprojekte für Lager-/Bürogebäude, Hochhäuser für Wohn-/Einzelhandel, Laboratorien, Studentenheime, Sportanlagen, Autohäuser, Einkaufszentren und Prozessverrohrung durchgeführt. Das Unternehmen beschäftigt etwa 40 bis 55 Handwerker/Installateure und Gasinstallateure und ist bekannt für seine qualitativ hochwertige Ausführung, sein kooperatives Projektmanagement und die termingerechte Projektumsetzung.

GML hat aquatherm Rohre in mehr als 70 Gewerbeneubau- und Renovierungsprojekten erfolgreich eingesetzt. In einem Video erklären ein GML-Kostenplaner und ein Vertriebspartner in eigenen Worten die Vorteile, die sich aus der Verwendung von aquatherm Rohrleitungen ergeben, einschließlich Preisstabilität, Arbeitersparnis und nahezu leckagefreier Leistung.

<http://www.aquatherm-pipesystems.com/Aquatherm-and-GML-Mechanical.mp4>



Aquatherm and GML Mechanical



Insulated Aquatherm Pipe