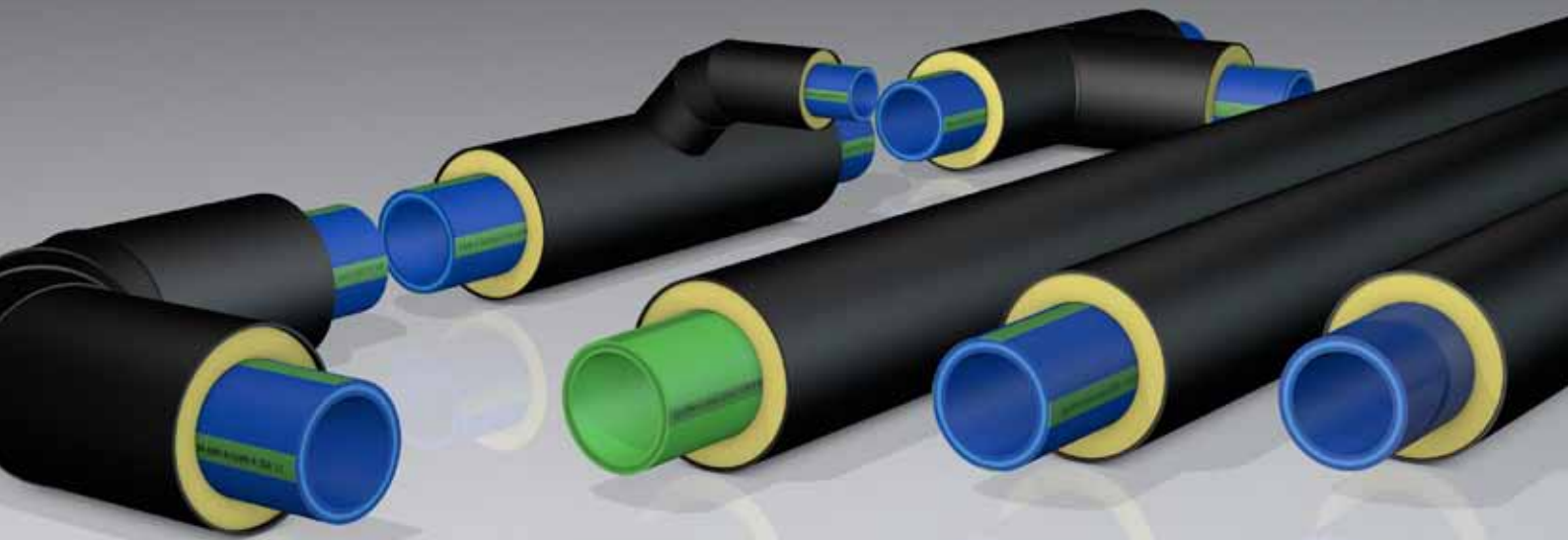




aquatherm green pipe ti

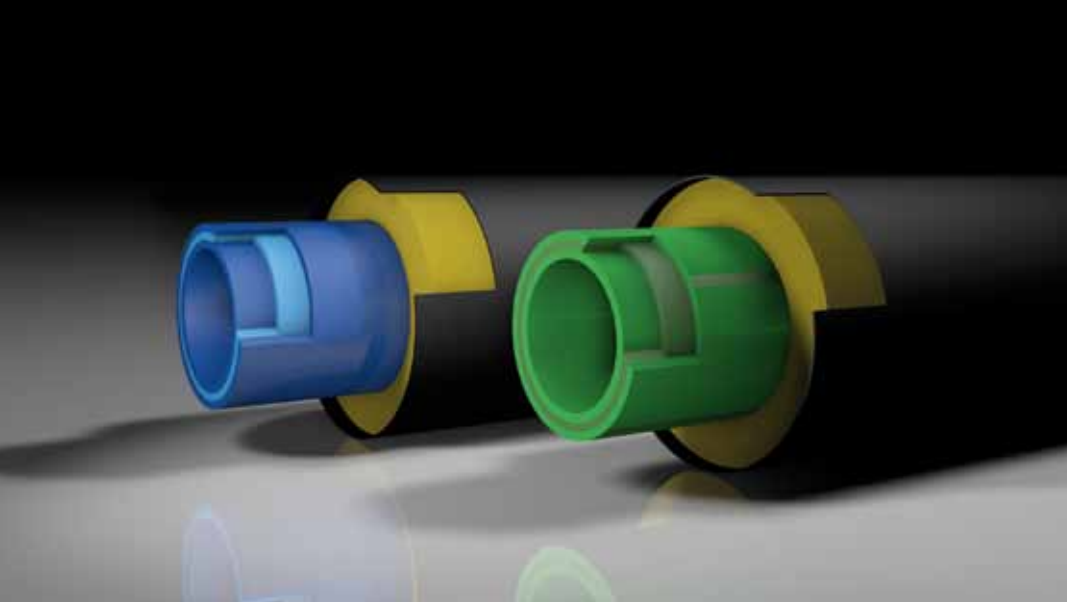
aquatherm blue pipe ti



aquatherm

state of the pipe





aquatherm ti - VORISOLIERTE FASERVERBUND-ROHRLEITUNGSSYSTEME für erdverlegte Versorgungsnetze

Systemtechnik

Eine der energieeffizientesten Methoden, Heiz- und Kühlenergie über längere Entfernungen zu transportieren, ist der Einsatz von erdverlegten Rohrleitungen. Um die für diese Anwendung notwendigen Isolierungseigenschaften zu erreichen, bietet aquatherm das werkseitig vorisolierte aquatherm green pipe TI, aquatherm blue pipe TI und das sauerstoffdichte aquatherm blue pipe OT TI-System für Trinkwasser- und Heizungs-/Kühlungsleitungsnetze an, mit Betriebsdrücken bis 20 bar und Betriebstemperaturen bis 90° C.

Die aquatherm-Rohrleitungssysteme sind werkseitig vorisoliert und stehen als Einzelrohre in den Abmessungen gemäß Tabelle in folgenden Ausführungen zur Verfügung.

- aquatherm green pipe TI - Faserverbundrohrsystem SDR 7,4
- aquatherm green pipe TI - Faserverbundrohrsystem SDR 9
- aquatherm blue pipe OT TI - Faserverbundrohrsystem SDR 11
- aquatherm blue pipe TI - Faserverbundrohrsystem SDR 17,6

Die vorgenannten Systeme sind mit PUR-Hartschaum isoliert und mit einem Mantelrohr aus PEHD umschlossen.

Systemkomponenten

Für alle Faserverbund-Rohrleitungssysteme in isolierter Ausführung stehen folgende Systemkomponenten zur Verfügung:

- Rohre (Stangen in 5,8m und 11,6m Längen)
- Bogen 45°
- Bogen 90° (kurze und lange Ausführung)
- Abzweige
- Red.- Abzweige
- Überspringabzweige
- Rohrabschlussmanschetten
- Isoliermuffen mit Zubehör
- Sonderformteile auf Anfrage

Anwendungsbereiche

- Heizungsanlagenbau
- Klima- und Kältetechnik
- Trinkwasserversorgung
- Nutzwasseranlagen
- Industrieanlagenversorgung

Systemvorteile

- geringes Gewicht
- höherer Durchflussquerschnitt
- hohe Stabilität
- absolut korrosionsresistent
- Resistenz gegenüber Chemikalien
- hohe Schlagzähigkeit
- geringe Rohrrauigkeit
- wärme-/schallisolierende Eigenschaften
- sehr gute Schweißigenschaften
- hochwärmestabil
- einfache Verarbeitung

Versorgungsleitungen Klimatechnik





Verbindungstechnik

aquatherm Faserverbundrohre werden in den Dimensionen 32 - 125 mm im Muffenschweißverfahren und in den Dimensionen 160 - 315mm im Stumpfschweißverfahren verschweißt.

Durch die Fusion von Rohr und Fitting verschmilzt der Kunststoff zu einer homogenen, stoffschlüssigen Einheit. Rohr und Fitting werden mit Hilfe hierfür vorgesehener Werkzeuge kurz angewärmt und anschließend einfach zusammengefügt; fertig!

Detaillierte Informationen zur Verschweißung entnehmen Sie bitte unserem technischen Katalog D 10101.

aquatherm TI-Muffe

Um die nachträgliche Isolierung der Verbindungsstellen an der Baustelle fach- und sachgerecht herstellen zu können, stehen Isoliermuffen mit Zubehör zur Verfügung.



Abmessungen

Außendurchmesser Mediumrohr	aquatherm green pipe TI Faserverbundrohr SDR 7,4	aquatherm green pipe TI Faserverbundrohr SDR 9	aquatherm blue pipe TI/ OT TI Faserverbundrohr SDR 11	aquatherm blue pipe TI Faserverbundrohr SDR 17,6	Außendurchmesser Mantelrohr
d_a (mm)	DN				d_a (mm)
32	25	25	25	-	90
40	32	32	32	-	110
50	40	40	40	-	110
63	50	50	50	-	125
75	50	-	65	-	140
90	65	65	80	-	160
110	80	80	-	-	200
125	-	100	100	100	225
160	125	125	125	150	250
200	150	150	150	200	315
250	175	200	200	250	400
315	-	250	250	300	450



Management System
 ISO 9001:2008
 ISO 14001:2004
 ISO 50001:2011
 www.tuv.com
 ID 0091005348

aquatherm GmbH

Biggen 5 | D-57439 Attendorn | Tel: +49 (0) 2722 950-0 | Fax: +49 (0) 2722 950-100

Wilhelm-Rönsch-Str. 4 | D-01454 Radeberg | Tel: +49 (0) 3528 4362-0 | Fax: +49 (0) 3528 4362-30

info@aquatherm.de www.aquatherm.de